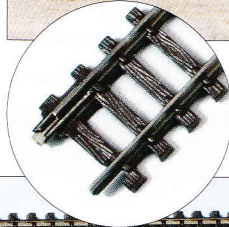
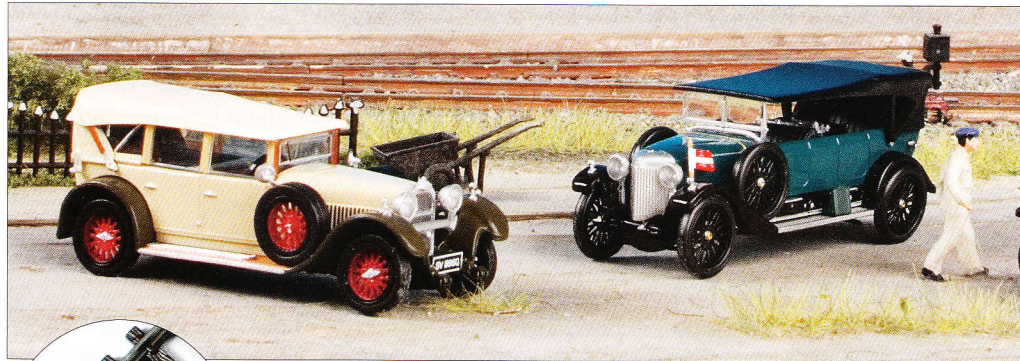
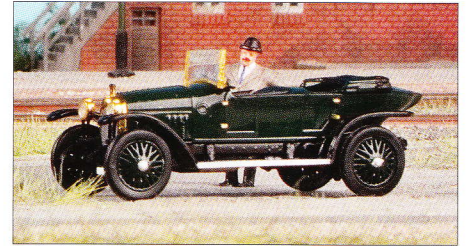
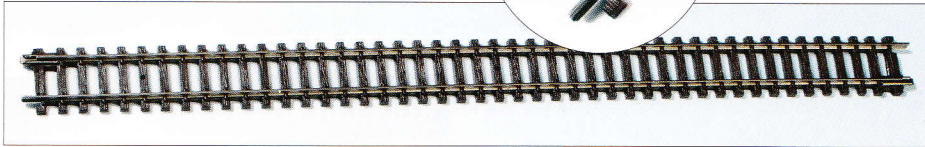


Schilder für Bahnübergänge von Kotel

(RS) Kotel (www.kotel.de) liefert ab sofort exakt im Maßstab 1:87 Andreaskreuze, Warnzeichen und Balken für die verkehrstechnische Absicherung von Bahnübergängen. Die Verkehrsschilder sind entsprechend der jeweils gültigen Straßenverkehrsordnung für die Epochen I bis VI erhältlich. Alle Schilder und Tafeln bestehen aus speziellen dünnen Kartons, die beidseitig fein bedruckt sind und bereits fertig geschnitten geliefert werden. Auf der Rückseite der Schilder ist ein Justierausschnitt vorhanden, um Pfosten mittig anbringen zu können. Die Pfosten zur Befestigung der Schilder werden separat angeboten. Kotel bietet Pfosten unterschiedlicher Länge aus Holz, Beton, Rundmetall oder Schienenprofilen für die individuelle Gestaltung. Die Schilder und Pfosten werden jeweils paarweise angeboten.



Nach und nach wieder lieferbar: Arnolds Gleissystem (Spur N)



Neu von „Rikko Rikko“ in H0 (Vertrieb über Busch, www.busch-model.com): Austro-Daimler ADR 22/70 und 6/17 sowie (im Bild darunter einzeln) ein Audi Alpensieger. Aufnahmen (2): RZ

Nach und nach wieder lieferbar: Arnolds Gleissystem (Spur N)

(NM) Viele Elemente des bekannten Gleissystems der ehemaligen Firma Arnold sind bei Hornby (www.hornby.de) schon seit geraumer Zeit wieder lieferbar. Jetzt wurde auch das gerade Gleis HN8000 (Länge: 222 mm, UvP.: 2,20 €) erstmals wieder an den Fachhandel ausgeliefert, weitere Teile – dazu gehören u. a. das Flexgleis sowie Doppelkreuzungsweichen usw. – folgen in den nächsten Wochen und Monaten.

Neue Bäume von Model-Scene

(NM) Neben den vielen preisgünstigen Nadelgehölzen gibt es von Model-Scene (www.model-scene.com) jetzt auch Laubbäume – so z. B. Eichen und Buchen – für Spur N und TT, die zwischen 8 und 10 € kosten.



Dan Buchtelas Firma Model-Scene aus der Tschechischen Republik ist der Hersteller dieser filigran und sehr realistisch gefertigten Laubbäume, die zu den Baugrößen N und TT passen (Höhe zwischen 7 und 10 cm). Sie sind aus einem Drahtrohling geflochten und mit Foliage beklebt. Aufnahmen (2): FZ

BREKINA
AUTOMODELLE

H0
Maßstab
1:87

Schienerfahrzeuge von BREKINA:

Der zweifarbige MAN Schienenbus
Jetzt bei Ihrem Händler!



64003 MAN Schienenbus VT 5 elfenbein/blau, Gleichstrom (DC), TD

VW-Draisine Klv 20

63030 Ep IIIa/b,
Gleichstrom (DC), TD



NWF BS 300
Schiener-Strassen-Bus

63002 NWF BS 300 Schi-Strä-Bus, Ep IIIa, ohne Antrieb
63010 NWF BS 300 Schi-Strä-Bus, Ep IIIa, Gleichstrom (DC), TD
63020 NWF BS 300 Schi-Strä-Bus, Ep IIIb, Wechselstrom (AC), TD